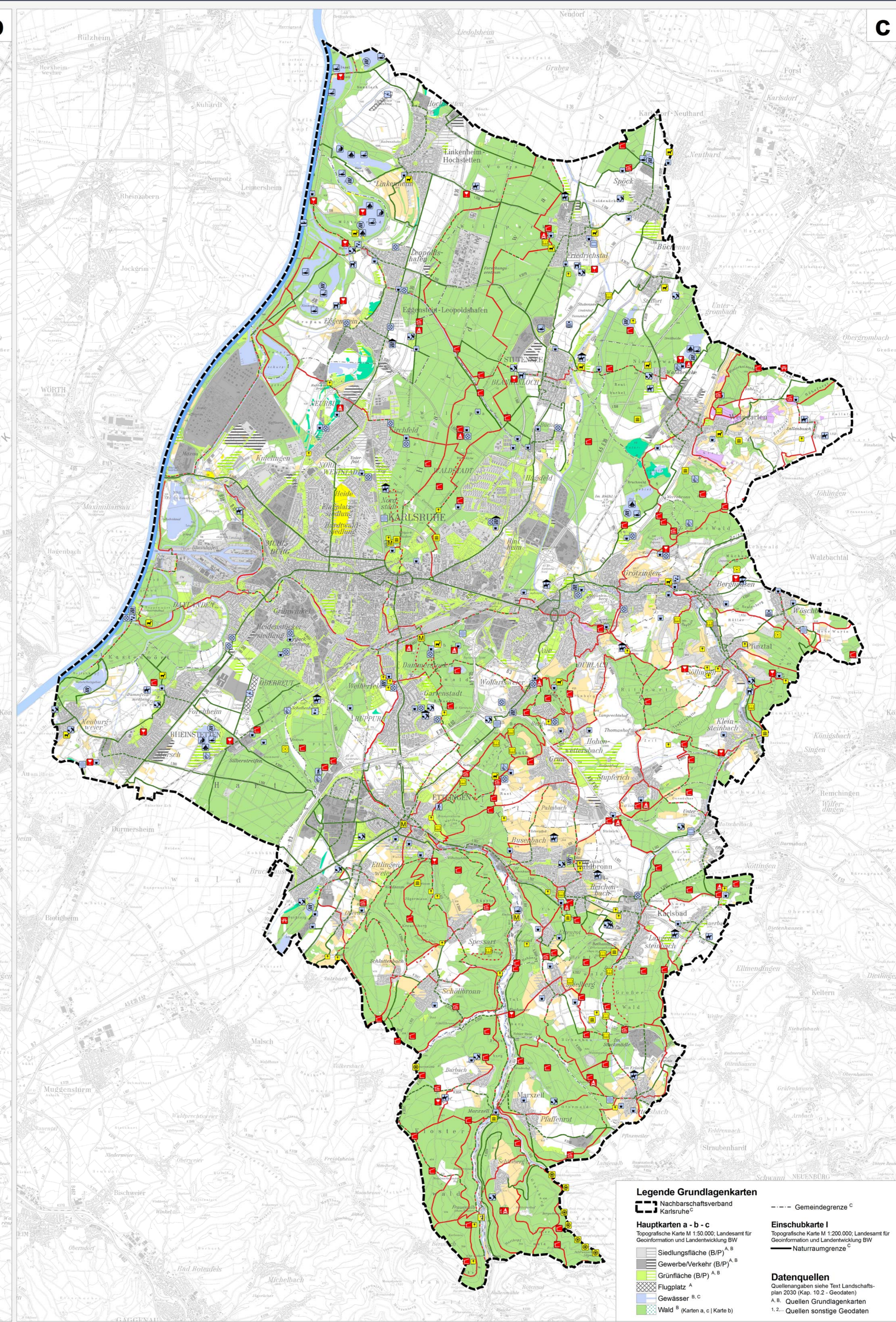
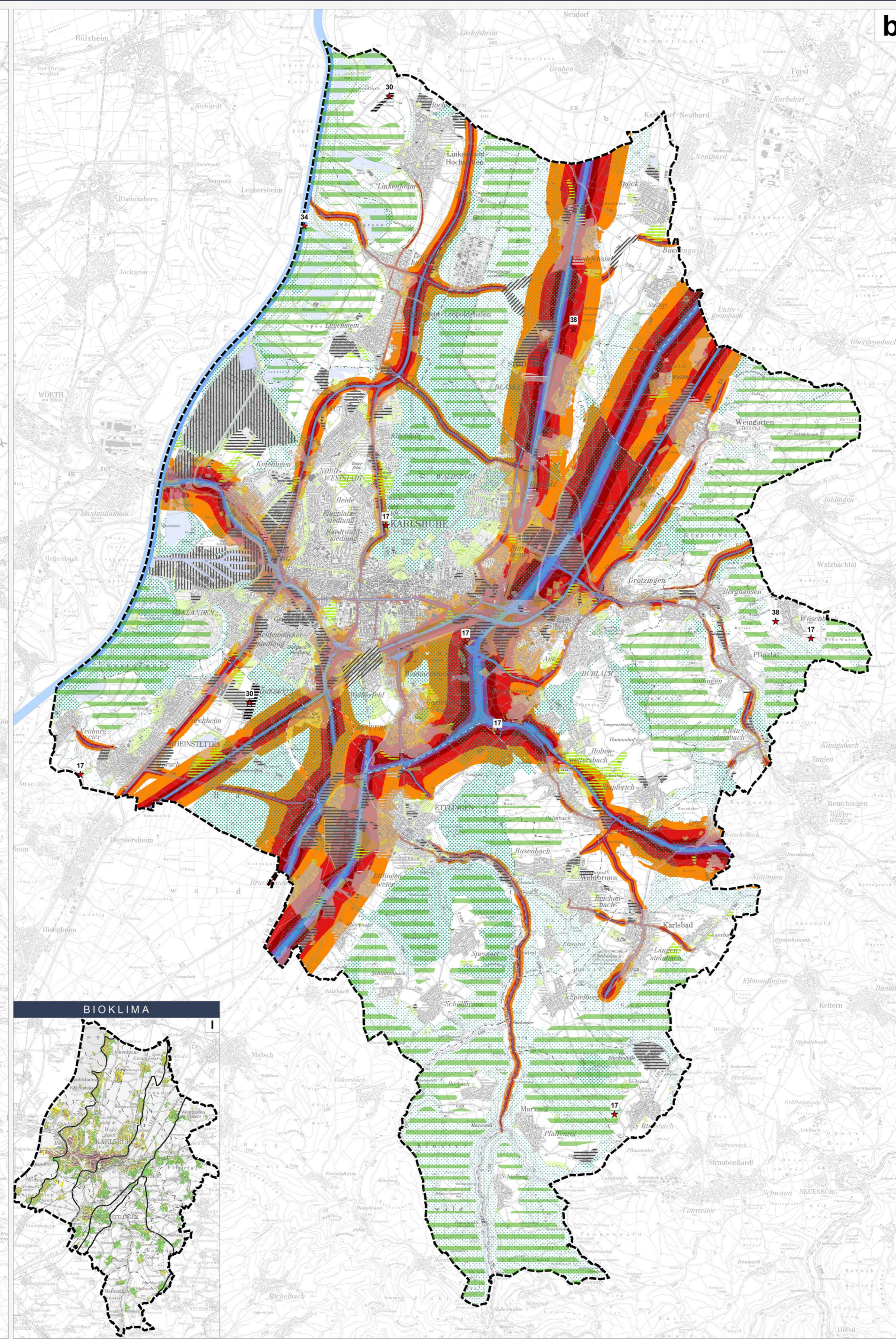
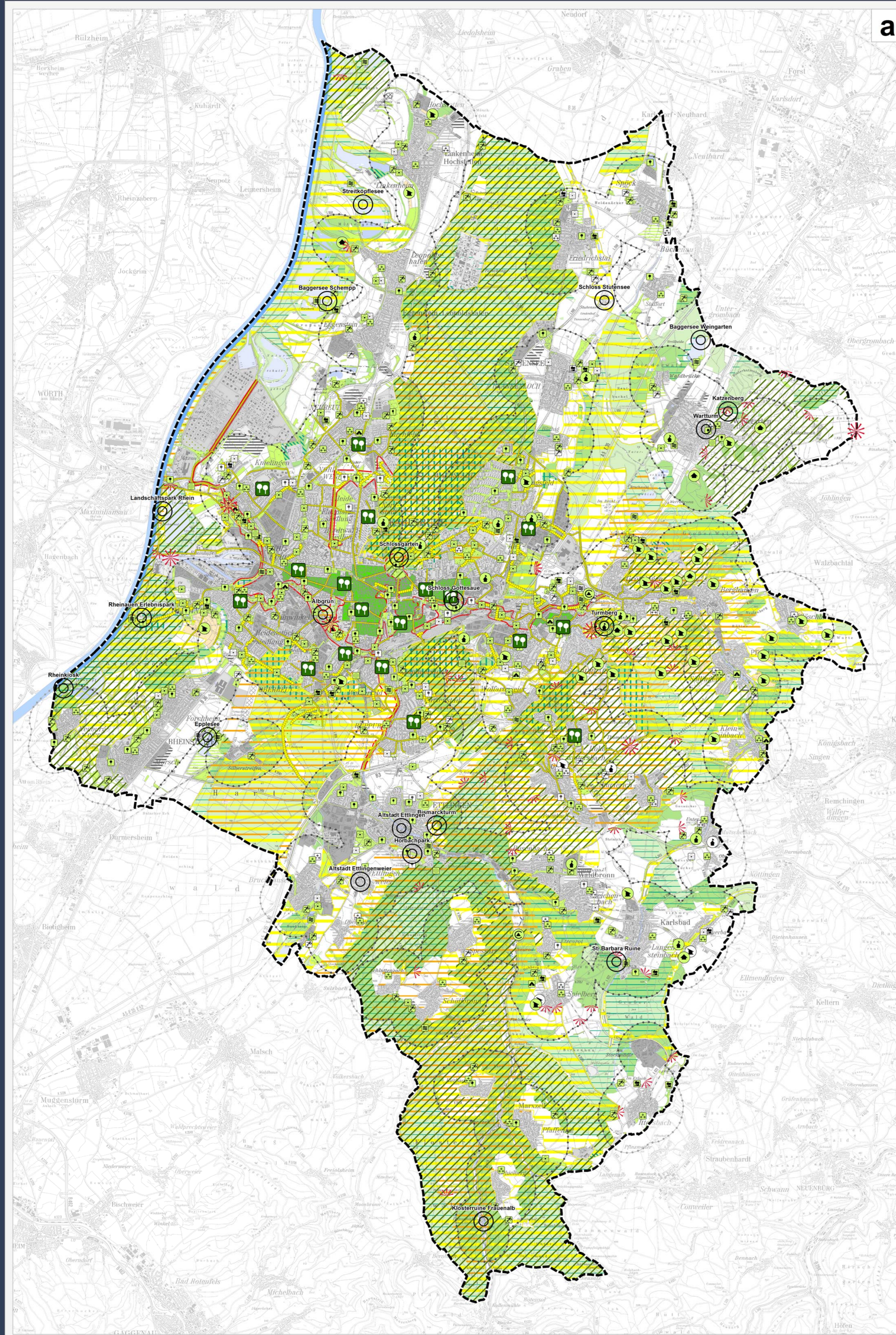


analyse

schutzgut gesundheit und wohlbefinden der menschen



gegebenheiten

lärm und ruhe

wahrnehmung und erlebnis

Bereiche der freiraumbezogenen Erholung

- Öffentliche Grünfläche (B/P)¹
- Grün- und Parkanlage
- Friedhof
- Dauerklingengartenanlagen
- Sportplätze
- Freibad, Badeplatz
- Kombiniertes Hallenbad
- Schauschanze
- Verwandtschaftliche Freizeitanlage
- Sondergebiet Erholung (B/P)¹
- Gartenhausgebiet
- Sport und Verein
- Wochenendhausgebiet
- Campingplatz

Städtische Konzepte

- Bereich der fußläufigen Kurz- und Feierabenderholung¹²
- Bereich mit hoher Erlebnisqualität¹²
- Bereich mit hoher Bedeutung für die Erholung¹²
- Erholungswald Stufe 1 / 2⁴
- Wald³
- Aussichtspunkt²
- Grünflächen nach LP 2010
- Leitstruktur
- Blockdurchgrünung
- Grünverbindung
- Wegeverbindung
- Stadtteilpark
- Kleingärtenkonzept der Stadt Karlsruhe⁷
- Bestand / Planung

Rechtliche Festsetzungen

- Landschaftsschutzgebiet Bestand⁴ (§ 26 BNatSchG)
- gesetzlicher Erholungswald¹⁵ (§ 33 LWaldG BW)
- Schutzwald gegen schädliche Umwelteinwirkungen - Sichtschutzwald¹⁵ (§ 31 LWaldG BW)
- Fachplanerische Aussagen
- Regionalplanerische Ausweisung¹¹
- Schutzbedürftiger Bereich für die Erholung

BIOKLIMA

- EINSCHUBKARTE 1 M 1 : 200.000
- Bioklimatische Belastung der Siedlungsräume⁸
- sehr hoch
- hoch
- mittel
- gering

Verkehrslärm 24 Stunden

- LDEN in dB(A)^{10, 11}
- Straße/Schiene dargestellt sind nur Pegel >55 dB(A)
- > 55 - 60 dB(A)
- > 60 - 65 dB(A)
- > 65 - 70 dB(A)
- > 70 - 75 dB(A)
- > 75 dB(A)

Potentielle Lärmbelastung

- durch Siedlung/Infrastruktur^{1, 3, 4}
- Flächenschallquelle
- Gewerbe, Industrie, Flugplatz, Bergbaubetrieb
- Verkehr (ohne Verkehrslärmkarten)
- sonstiger Siedlungsbereich
- durch Freizeitanlagen²
- 17 - Schützenhaus
- 30 - Flugplatz
- 34 - Motorboote
- 38 - Modellflugplatz

Potentiell ruhige Erholungsbereiche¹²

- Bereiche mit hoher und sehr hoher Landschaftsbildqualität und potentiell geringen Lärmbelastungen

Kultur- und Naturlandschaften mit Erholungseignung³

- Streuobstwiesen
- Wein (-berg)
- Gartenland
- Heide
- Moor
- Wald
- See
- Übergordnete Rad- und Wanderwege^{2, 12}
- Radweg | Radweg auf öffentl. Straße
- Rad- und Wanderweg
- Wanderweg
- Lehrpfad

Erholungsinfrastruktur²

- Touristische Ziele
- Sehenswürdigkeit
- Mühle
- Zoo/Wildgehege
- Archäologisches Denkmal
- Naturtheater/Freilichtbühne
- Museum
- Lehrpfad
- Naturdenkmal⁸
- Touristische Infrastruktur
- Hütte
- Hütte mit Grillstelle
- Rastplatz
- Grillplatz
- Essen und Trinken

Sport und Freizeit

- Frei- / Hallenbad
- Tennisplatz / -halle
- Reitplatz / -halle
- Golf
- Minigolf
- Sportplatz
- Bootsplatz / Spielplatz
- Flugplatz
- Schützenhaus
- Lehrpfad
- Handballplatz
- Handballplatz
- Trimmichpfad
- Nordic Walking
- Badeplatz
- Angeln
- Segeln
- Motorboote
- Windsurfing

Legende Grundlagenkarten

Hauptkarten a - b - c

Einschubkarte 1

Datenquellen

LANDSCHAFTSPLAN 2030

ANALYSE - KARTE NR. A.2 - ENTWURF

SCHUTZGUT GESUNDHEIT UND WOHLBEFINDEN DER MENSCHEN

Februar 2019

M 1:50.000

NVK Nachbartschaftsverband Karlsruhe

PLANUNGSTELLE

Landesamt: 7 76133 Karlsruhe

BEARBEITUNG:

HHP Hage + Hoppenstedt Partner

raumplaner landschaftsarchitekten

Gartenstr. 88 72108 Rottenburg Neckar