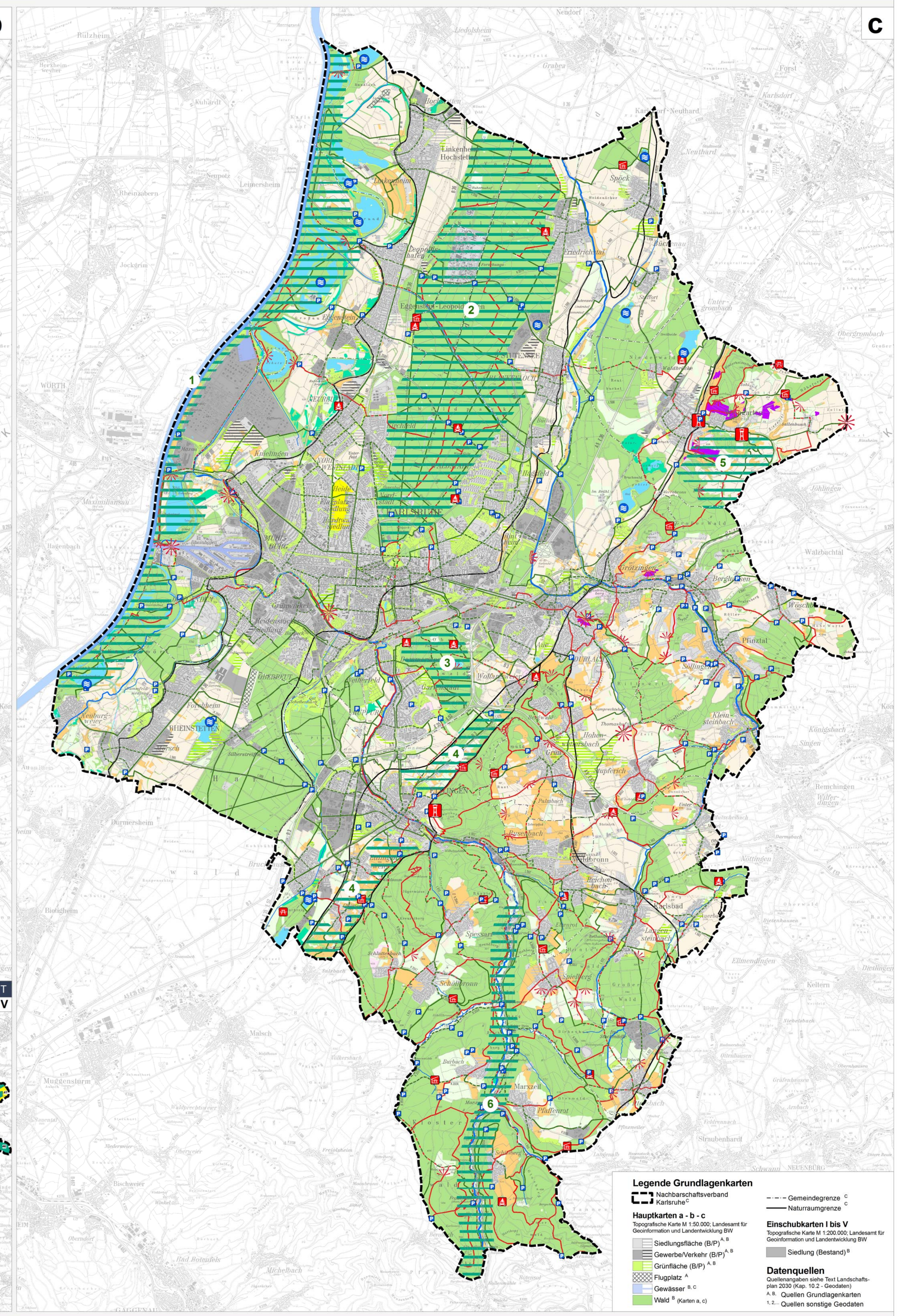
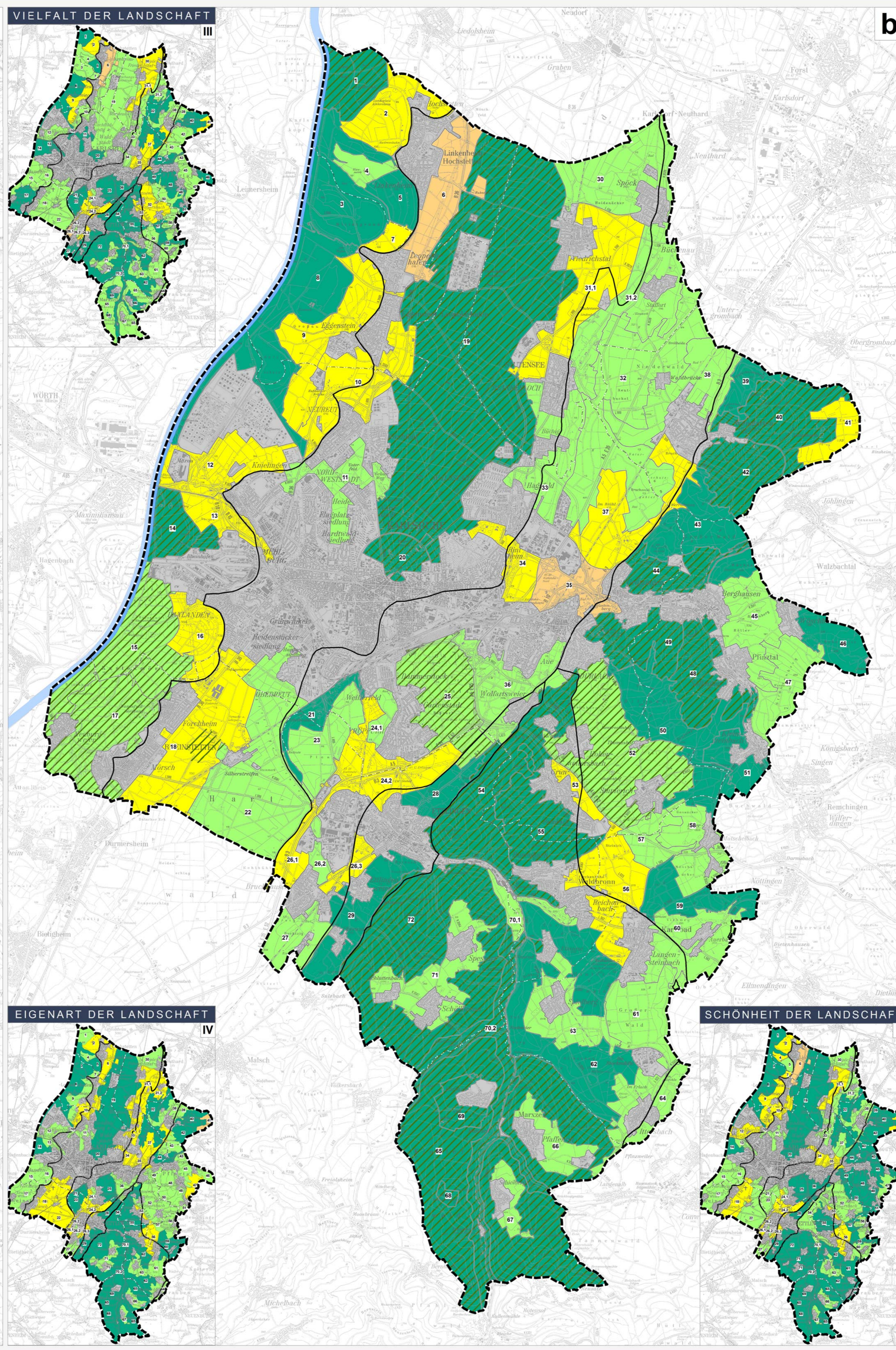
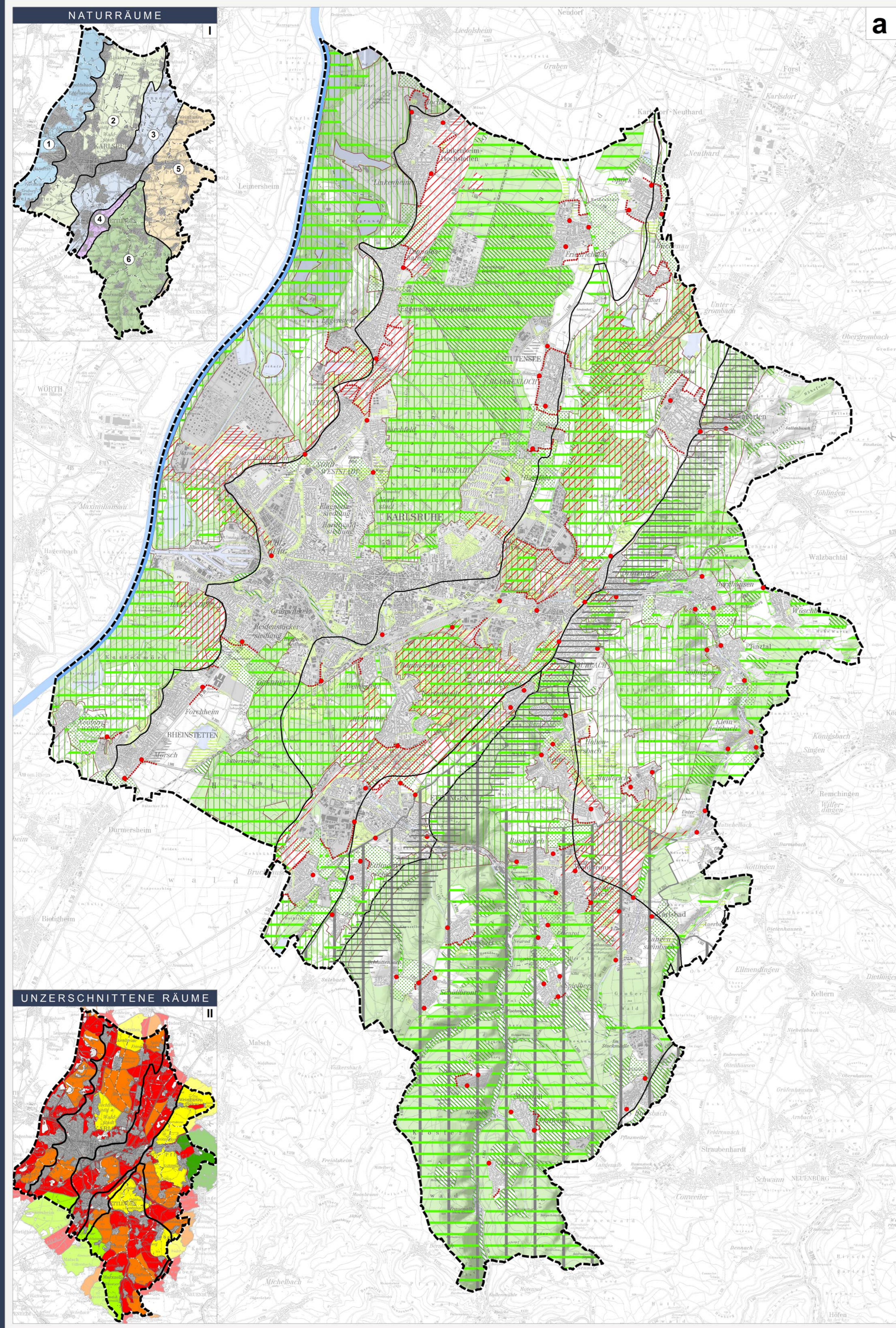


analyse

schutzgut landschaft



Legende Grundlagenkarten

Nachbartschaftsverbandsgebiet
 Karlsruhe
 Gemeindegrenze
 Naturraumgrenze

Hauptkarten a - d - c
 Topographische Karte M 1:50.000, Landesamt für Geoinformation und Landesentwicklung BW
 Siedlungsfläche (B/P) A, B
 Gewässer/Vektore (B/P) A, B
 Grünfläche (B/P) A, B
 Flughafen
 Gewässer A, C
 Wald T, Kartennr. 43

Einschubkarten I bis V
 Topographische Karte M 1:200.000, Landesamt für Geoinformation und Landesentwicklung BW
 Siedlung (Bestand) B
 Datengrundlagen
 Quellenangaben siehe Text Landschaftsplan 2030 Kap. 9.2.2 (Geodaten)
 A, B, C Quellen Grundkarten
 1, 2, 3 Quellen sonstige Geodaten

gegebenheiten

NATURRÄUME
 EINSCHUBKARTE I
 M 1 : 200.000

- 1 Nördliche Oberrheiniederung
- 2 Hardtebenen, Niederterrasse
- 3 Hardtebenen, Kinzig-Murg-Rinne
- 4 Ortenau-Bühler Vorberge
- 5 Kraichgau
- 6 Schwarzwald-Randplatten

UNZERSCHNITTENE RÄUME
 EINSCHUBKARTE II
 M 1 : 200.000

- 0 - 4 km²
- > 4 - 9 km²
- > 9 - 16 km²
- > 16 - 25 km²
- > 25 - 36 km²

Rechtliche Festsetzungen

- Naturpark Schwarzwald Mitte/Nord (6.27 Naturschutz)
- Landschaftsschutzgebiet (5.28 Naturschutz)

Regionalplanerische Ausweisungen

- Regionaler Grünzug
- Grünzäsur
- Schutzbedürftiger Bereich für Naturschutz und Landschaftspflege

Relief

- Hangkante Schwarzwald-Rheinebene

Beeinträchtigungen

- Landschaftsraum mit starker Vorbelastung
- eingeschränkte Zugänglichkeit der Landschaft
- nicht eingepasster Ortsrand

leistungs- und funktionsfähigkeit

VIelfalt der Landschaft
 EIGENART der Landschaft
 SCHÖNHEIT der Landschaft
 EINSCHUBKARTEN III - IV - V
 M 1 : 200.000

Qualität des Landschaftsbilds

- sehr hoch
- hoch
- mittel
- gering

Empfindlichkeit gegenüber Beeinträchtigungen

- sehr hoch
- hoch
- mittel
- gering

Empfindlichkeit gegenüber Beeinträchtigungen

- sehr hoch
- hoch
- mittel
- gering

Qualität

- sehr hoch
- hoch
- mittel
- gering

Empfindlichkeit gegenüber Beeinträchtigungen

- sehr hoch
- hoch
- mittel
- gering

Qualität

- sehr hoch
- hoch
- mittel
- gering

Empfindlichkeit gegenüber Beeinträchtigungen

- sehr hoch
- hoch
- mittel
- gering

Qualität

- sehr hoch
- hoch
- mittel
- gering

Empfindlichkeit gegenüber Beeinträchtigungen

- sehr hoch
- hoch
- mittel
- gering

wahrnehmung und erlebnis

Charakteristische Landschaftsräume

- 1 Naturraum Nördliche Oberrhein-Niederung Rheinaue
- 2 Naturraum Niederterrasse nördlicher Hardtwald
- 3 Naturraum Kinzig-Murg-Rinne Oberwald
- 4 Naturraum Ortenau-Bühler Vorberge
- 5 Naturraum Kraichgau Mauertal
- 6 Naturraum Schwarzwald-Randplatten Albital

Kultur- und Naturlandschaften

- Streuwiesen
- Wein (-berg)
- Heide
- Wald
- Moor
- See
- Rhein
- sonstiges Fließgewässer

Landschaftsgebundene Erholung

Aussicht / Blickbeziehungen

- Aussichtspunkt
- Aussichtsturm

Rad- und Wanderwege

- Radweg
- Radweg auf öffentl. Straße
- Wanderweg
- Rad- und Wanderweg

Erholungsinfrastruktur

- Badestelle
- Rastplatz
- Grillplatz
- Hütte mit Grillstelle
- Parkplatz (außerhalb Siedlungsbereich)

LANDSCHAFTSPLAN 2030

Analyse - Karte Nr. A 4 - ENTWURF

SCHUTZGUT LANDSCHAFT

(Datensatz: 2015 - Reichle Festzettel: 2018)

Februar 2019
 Topographische Karte M 1:200.000, Landesamt für Geoinformation und Landesentwicklung BW
 Übergröße 175 x 110 cm
 M 1:50.000

NVK Nachbartschaftsverband Karlsruhe
 PLANUNGSSTELLE
 Lammerstr. 7 | 76133 Karlsruhe

BEARBEITUNG:
HHP Hage + Hoppenstedt Partner
 raumplaner landschaftsarchitekten
 Gartenstr. 88 | 72108 Rotenburg Neckar