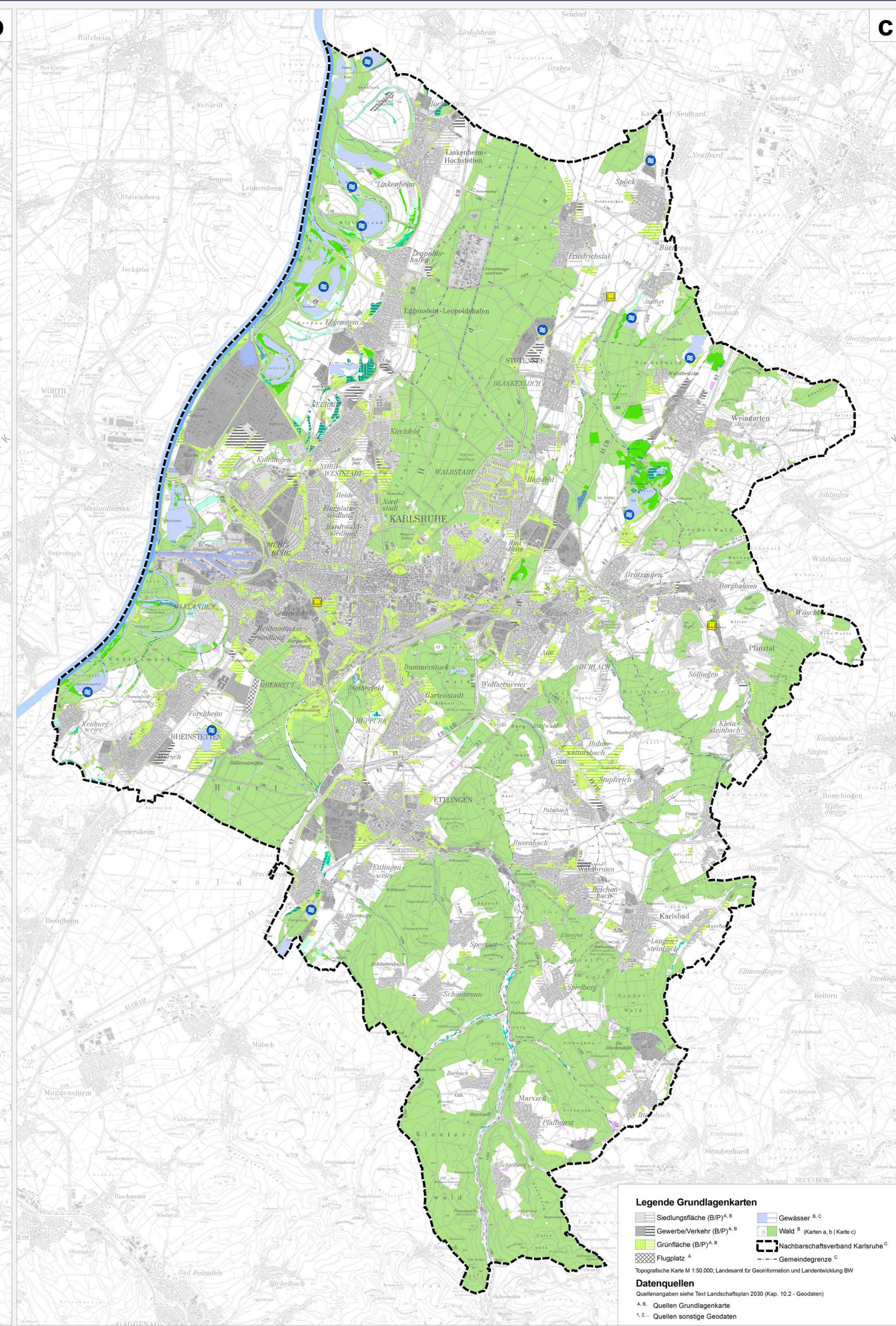
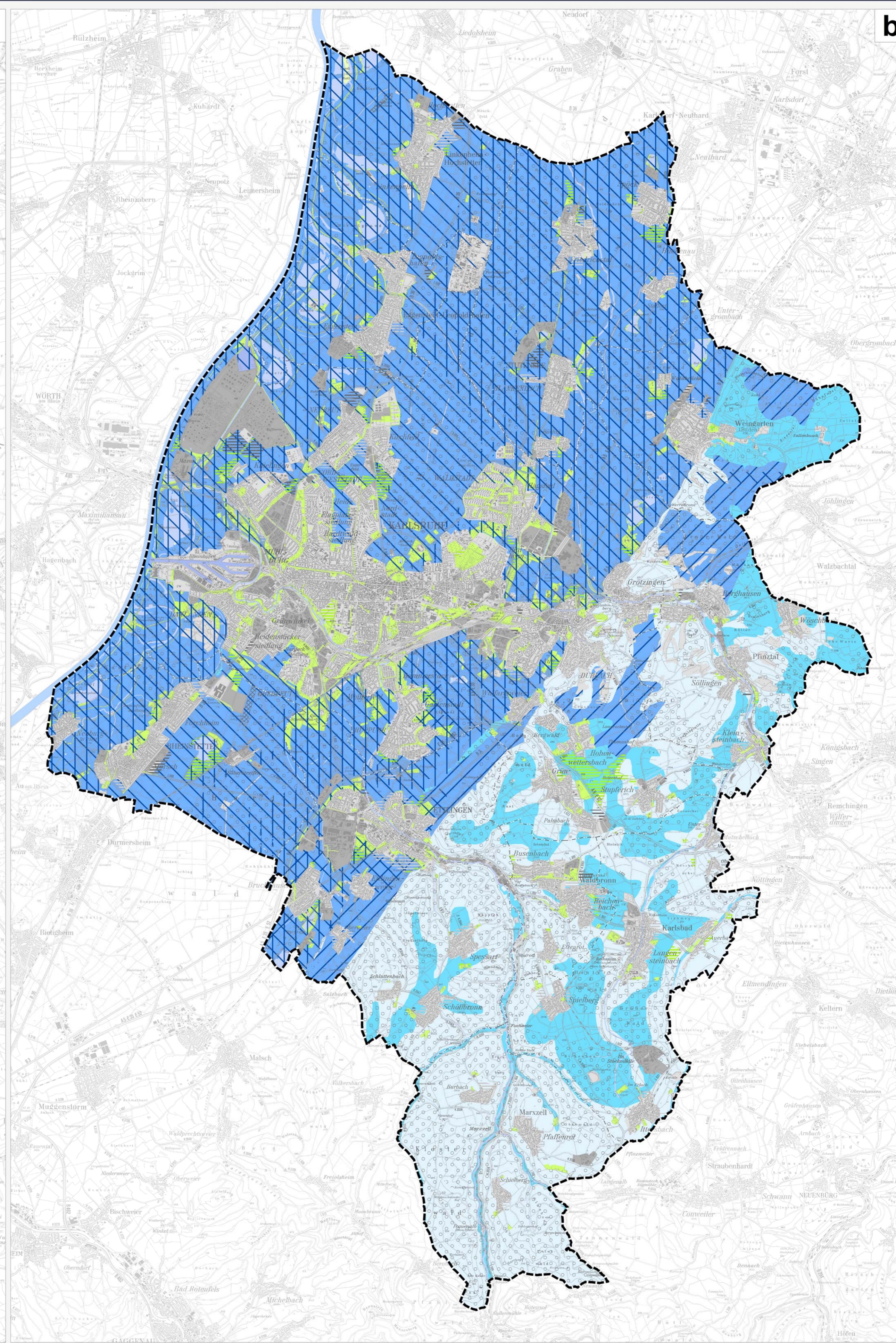
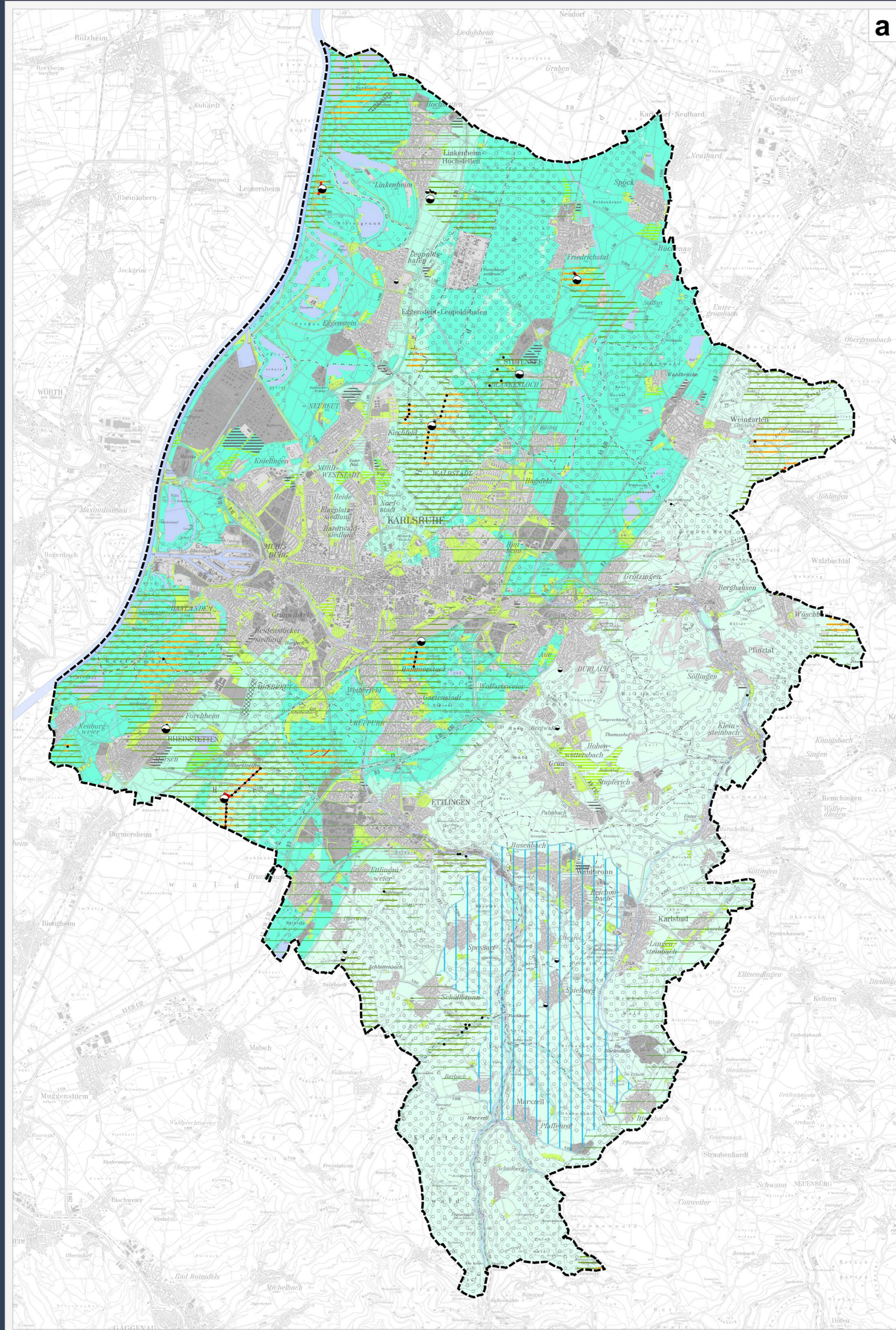


analyse

schutzgut wasser - grundwasser



Legende Grundlagenkarten

- Siedlungsfläche (BfP)^{1,2}
- Gewässer^{1,2}
- Gewerbe/Verkehr (BfP)^{1,2}
- Wald^{1,2} (Karten n. 8, 11 Karte 1)
- Grünfläche (BfP)^{1,2}
- Flugplatz^{1,2}
- Nachbarchaftsverband Karlsruhe^{1,2}
- Gemeindegrenze^{1,2}

Datenquellen

Quellenangaben siehe Teil Landschaftsplan 2030 (Kap. 102 - Geodaten)

^{1,2} Quellen Grundlagenkarte
^{1,2} Quellen sonstige Geodaten

gegebenheiten

leistungs- und funktionsfähigkeit

wahrnehmung und erlebnis

Rechtliche Festsetzungen

- Wasserschutzgebiete**
(§51 WHG)
- Zone I¹
 - Zone II/IIA¹
 - Zone III/IIIA¹
 - Zone IIIB¹
 - Quellenschutzgebiet¹
- Schutzwald gegen schädliche Umwelteinwirkungen**
(§31 LWaldG BW)
- Sonstiger Wasserschutzwald²

Grundwasserflurabstand¹

- < 5 m
- 5 - 20 m und Auenflächen
- > 20 m bzw. ausserhalb Auenflächen

Grundwasserentnahme¹

- Wasserwerk
- Brunnen
- Hochbehälter

Grundwasserempfindlichkeit¹

- hoch
- mäßig
- gering

Schutzfunktion der überdeckenden Bodenschicht¹

- hohe Empfindlichkeit

Grundwasserflurabstand¹

- hohe Empfindlichkeit

Aquifer-Mächtigkeit¹

- hohe Empfindlichkeit

Besondere Biotypen^{1,2,3}

- Bruch-, Sumpf- und Auwälder
- Moor
- Niedermoor
- Anmoor
- nicht differenziert
- Sumpf/Ried
- Röhricht/Schilf
- Nasswiese
- sonstige feuchte Biotypen

Analyse - Karte Nr. A 6.1 - ENTWURF
SCHUTZGUT WASSER

Februar 2019
(Standzeit: 2015 - Rechtliche Festsetzungen: 2016)
Übergreifend
170 x 110 cm M 1:50.000

NVK Nachbarchaftsverband Karlsruhe
PLANUNGSSTELLE
Lernstr. 7 76133 Karlsruhe

BEARBEITUNG:
HHP Hage + Hoppenstedt Partner
raumplaner landschaftsarchitekten
Gartenstr. 88 72108 Rotenburg Neckar