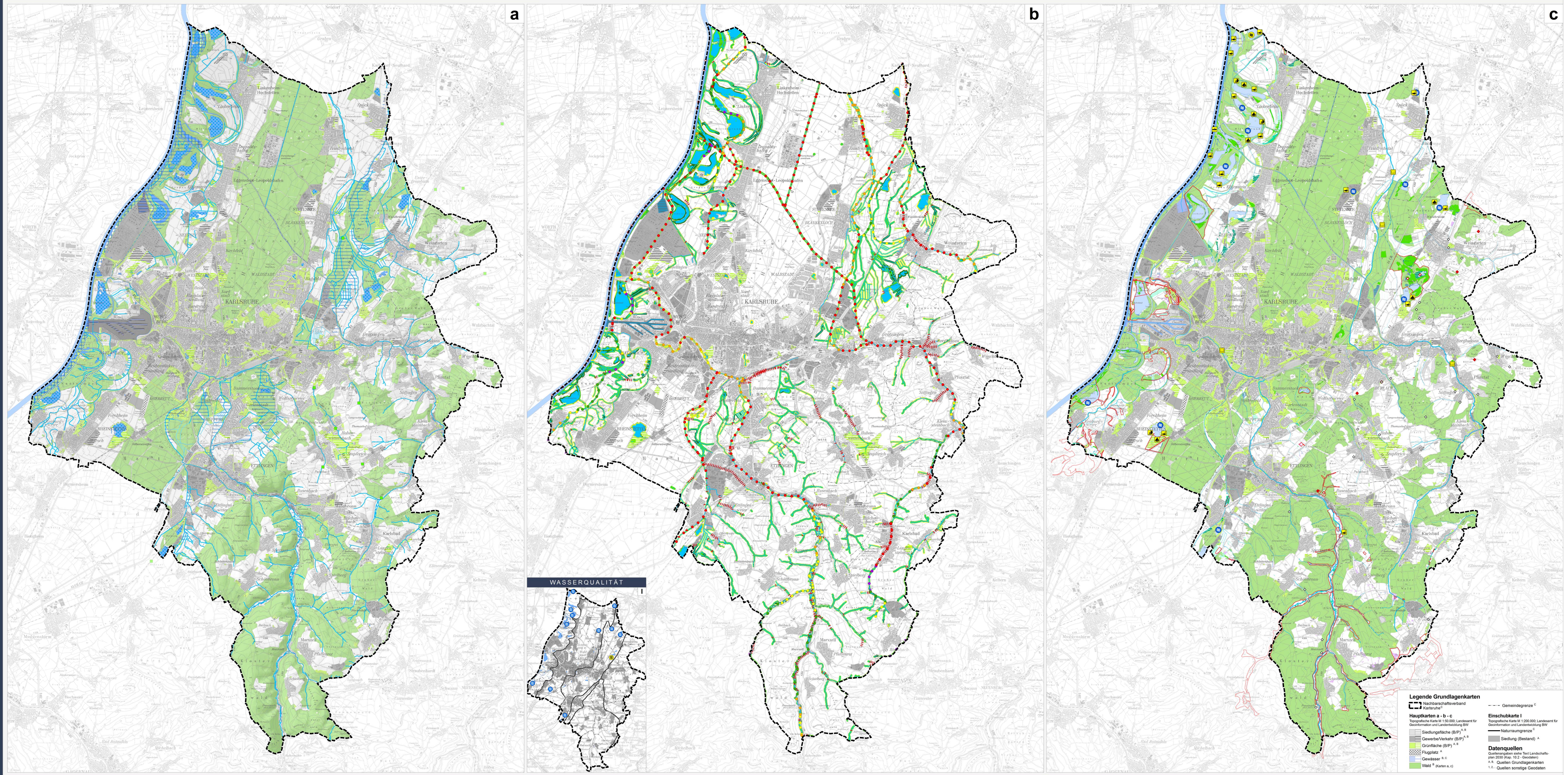


analyse

schutzgut wasser - oberflächenwasser



Legende Grundlagenkarten

Hauptkarten a - b - c
 Topographie nach 1:50.000; Landschaft für Geoformierung und Landentwicklung BW
 Gewässer (B/P) A, B
 Grünfläche (B/P) A, B
 Flughafen
 Gewässer A, C
 Wald¹ (Karte n. 4)

Einschubkarte 1
 Topographie Karte 1:200.000; Landschaft für Geoformierung und Landentwicklung BW
 Naturraumgrenze C
 Siedlung (Bestand) A
 Quellen (sonstige Geodaten)
 1.2. Quellen sonstige Geodaten

Legende
 Nachbarchaftsverbandsbereich
 Karlsruhe
 Gemeindegrenze C

gegebenheiten

- Oberflächengewässer**^{1,2}
- Rhein
 - Stillegewässer
 - Stausee
 - Baggersee
 - Hafenbecken
 - Fließgewässer
 - Graben/Kanal (Wasserwirtschaft)

- Retention**
- Fläche für die Wasserwirtschaft, für den Hochwasserschutz und die Regelung des Wasserhaushalts³
 - Polder "Bellenkopf/Rappenwört" (Planung)¹³
 - Hochwasserrückhaltebecken (Dauerstau)⁴
 - Hochwasserrückhaltebecken (Trockenbecken)⁴
- Rechtliche Festsetzungen**
- Überschwemmungsgebiet (inkl. HQ100)^{14, 15, 16} (§ 76 WHG, § 65 WG)
 - Schutzwald gegen schädliche Umwelteinflüsse - Wasserschutzwald (§ 31 LUwaldG BW)⁵

leistungs- und funktionsfähigkeit

- WASSERQUALITÄT**
 EINSCHUBKARTE 1 - M 1 : 200.000
- Badegewässer**
- ausgezeichnete Qualität⁷
 - sonstiges Badegewässer⁸

- Gewässerstruktur**⁹
- Struktur**
- unverändert bis gering verändert
 - mäßig verändert
 - deutlich verändert
 - stark verändert
 - sehr stark verändert
 - vollständig veränd.
- Empfindlichkeit gegenüber Veränderung/ Beeinträchtigung**
- sehr hoch
 - hoch
 - mittel
 - gering
 - sehr gering
 - Renaturierungsmaßnahme

- Gewässerverlauf**
- oberirdisch¹
 - verrohrt/unterirdisch/bedeckt¹
- Gewässerrandstreifen**
- Bewuchs entlang der Gewässer**¹
- natürlich
 - naturnah
 - mäßig naturnah
 - naturnah verbaut
 - versiegelt
- Empfindlichkeit gegenüber Zerstörung/ Beeinträchtigung**
- sehr hoch
 - hoch
 - mittel
 - gering
 - sehr gering

wahrnehmung und erlebnis

- Gewässer**
- Stillegewässer¹
 - Fließgewässer^{2, 10}

- Besondere Biototypen**^{1, 2, 11}
- Bruch-, Sumpf- und Auwälder
 - Moor
 - Niedermoor
 - nicht differenziert
 - Sumpfried
 - Röhricht/Schilf
 - Nasswiese
 - sonstige feuchte Biototypen
 - Schutzgebiet mit Nassbiotopen¹⁴ (Naturchutzgebiet, Naturdenkmal)

- Gewässergebundene Erholung**¹
- Badeplatz
 - Angeln
 - Segeln
 - Motorboote
 - Windsurfing
 - Gewässer - Lehrpfad

LANDSCHAFTSPLAN 2030

Analyse - Karte Nr. A 6.2 - ENTWURF

SCHUTZGUT WASSER

Februar 2019
 (Stand: 2015; Rechtliche Festsetzungen: 2018)

Übersicht
 175 x 110 cm
 M 1:50.000

NVK Nachbarchaftsverband Karlsruhe
 PLANUNGSSTELLE
 Lammers: 7 70133 Karlsruhe

BEARBEITUNG:
HHP Hage + Hoppenstedt Partner
 raumplaner landschaftsarchitekten
 Gartenstr. 88 72108 Rotenburg Neckar