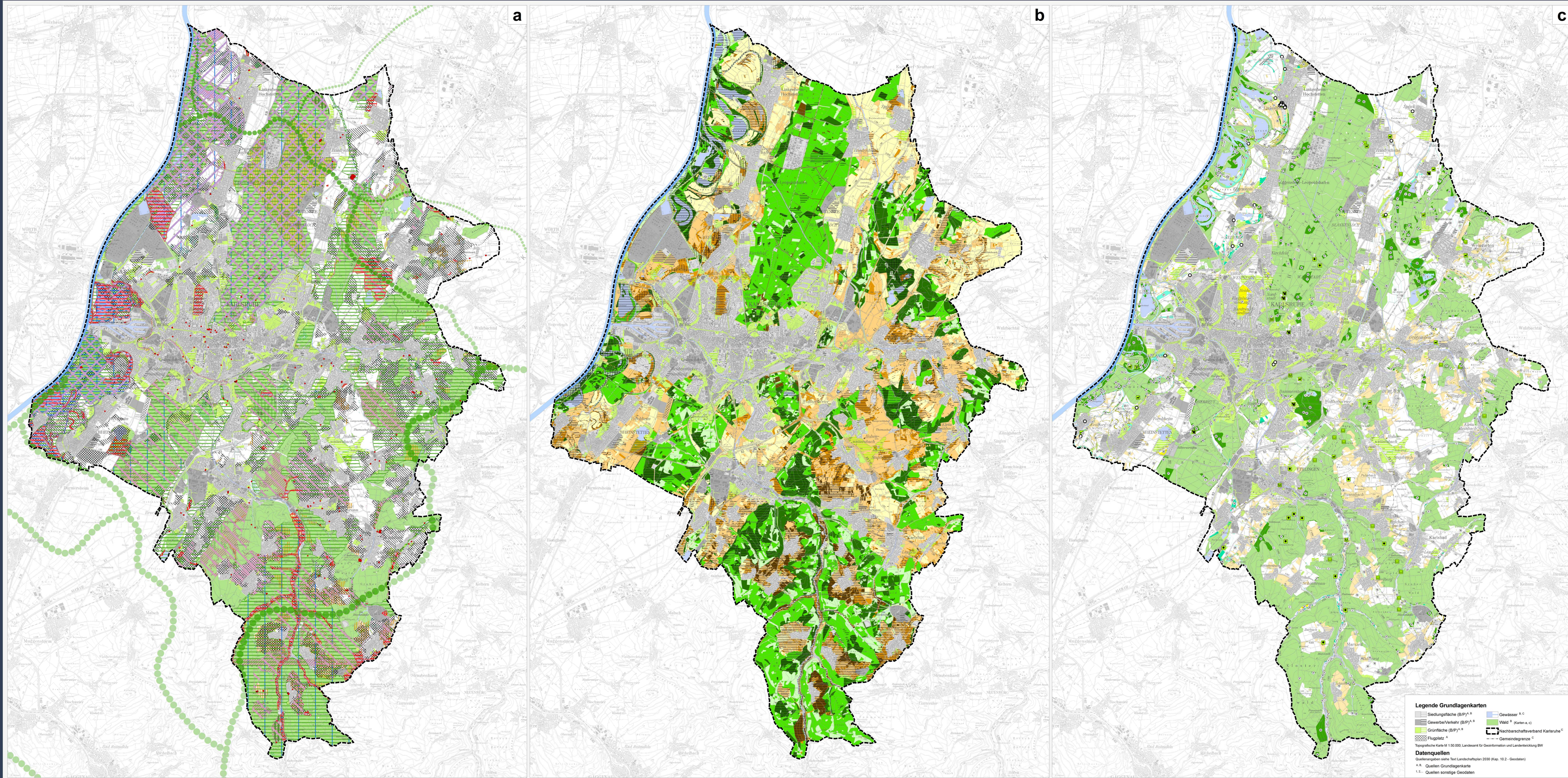


analyse

schutzgut tere, pflanzen und biologische vielfalt



gegebenheiten

leistungs- und funktionsfähigkeit

wahrnehmung und erlebnis

Rechtliche Festsetzungen

- ▬ Naturschutzgebiet<sup>15</sup> (§ 23 BNatSchG)
- ▬ Landschaftsschutzgebiet<sup>15</sup> (§ 26 BNatSchG)
- ▬ geschütztes Biotop<sup>15</sup> (§ 30 BNatSchG, § 32 NatSchG BW und § 30a LWaldG BW)
- Naturdenkmal<sup>15</sup> (§ 28 BNatSchG) flächenhaft - Einzelgebilde
- ▬▬▬ Bannwald<sup>15</sup> (§ 32 LWaldG)
- ▬▬▬ Schonwald<sup>15</sup> (§ 32 LWaldG)

NATURA 2000

- ▬ Gebiet von gemeinschaftlicher Bedeutung<sup>15</sup> (§ 31 BNatSchG, Art. 4 FFH-RL)
- ▬ Europäisches Vogelschutzgebiet<sup>15</sup> (§ 31 BNatSchG, Art. 4 Vogelschutz-RL)
- ▬ natürliche Lebensraumtypen von gemeinschaftlichem Interesse<sup>15</sup> (Anhang I FFH-RL)
- ▬ natürliche Lebensraumtypen außerhalb FFH-Gebiete<sup>15</sup> (Anhang I FFH-RL)

Feuchtgebiet internationaler Bedeutung (Ramsar-Konvention)

- ▬ Ramsar-Gebiet Oberrhein<sup>15</sup>

Fachplanerische Aussagen

- ▬▬▬ Landesweiter Biotopverbund<sup>4</sup>
- ▬▬▬ Kernfläche / Kernraum
- ▬▬▬ Suchraum 500 m
- Wildtierkorridore des überregionalen Populationsverbunds für mobile, wallassoziierte, terrestrische Säugetiere<sup>5</sup>
- internationaler Bedeutung
- nationaler Bedeutung
- landesweiter Bedeutung
- ▬▬▬ IBA - Gebiet (Important Bird Area)<sup>6</sup>
- ▬ bedeutendes Brut-, Rast- und Überwinterungsgebiet
- ▬▬▬ Regionalplanerische Ausweisung
- ▬▬▬ Schutzbedürftiger Bereich für Naturschutz und Landschaftspflege<sup>7</sup>

Bewertung Arten und Biotope

Offenland <sup>8</sup>		Wald <sup>9</sup>	
Leistungs- und Funktionsfähigkeit	Empfindlichkeit gegenüber Beeinträchtigungen	Leistungs- und Funktionsfähigkeit	Empfindlichkeit gegenüber Beeinträchtigungen
sehr hoch	sehr hoch	sehr hoch	sehr hoch
hoch	hoch	hoch	hoch
mäßig	mäßig	mäßig	mäßig
gering	gering		

Eignung des Bodens als Standort für natürliche Vegetation<sup>2</sup>

- ▬▬▬ sehr hoch

Besonders hochwertige Bereiche

- ▬▬▬ Schutzgebiete<sup>15</sup>, Lebensraumtypen<sup>2, 3, 15</sup>, Zielartenkonzept BW<sup>14</sup>

Besondere Biotypen<sup>1, 10</sup>

- ▬ Still-/Fließgewässer
- ▬ terrestrisch-morphologische Biototyp
- ▬ Moor
- ▬ Wiese/Weide
- ▬ Tauch- und Schwimmblattvegetation, Quellfluren, Röhrichte und Großseggen-Riede
- ▬ Hochstaudenflur
- ▬ Heide
- ▬ Streobstwiese
- ▬ Feldgehölz und Feldhecke
- ▬ Gebüsch
- ▬ besonderer Waldtyp

Naturbeobachtung<sup>11, 13</sup>

- ▬ Museum
- ▬ Lehrpfad
- ▬ Naturdenkmal
- ▬ Zoo/Wildgehege
- ▬ Naturschutzzentrum
- ▬ Naturpädagogik (Waldkinderstube, Waldkindergarten, Forstliches Bildungszentrum)
- Weißstorch-Horst<sup>1</sup>

**LANDSCHAFTSPLAN 2030**

Analyse - Karte Nr. A 8 - ENTWURF

**SCHUTZGUT TIERE, PFLANZEN UND BIOLOGISCHE VIelfALT**

Februar 2019  
Download: 2015, Rechtliche Festsetzungen: 2016

Übersicht  
175 x 110 cm  
M 1:50.000

**NVK** Nachbarchaftsverband Karlsruhe  
PLANUNGSSTELLE  
LernstraÙe 7 | 76133 Karlsruhe

BEARBEITUNG:  
**HHP** Hage + Hoppenstedt Partner  
raumplaner landschaftsarchitekten  
GartenstraÙe 88 | 72108 Rottenburg | Neckar