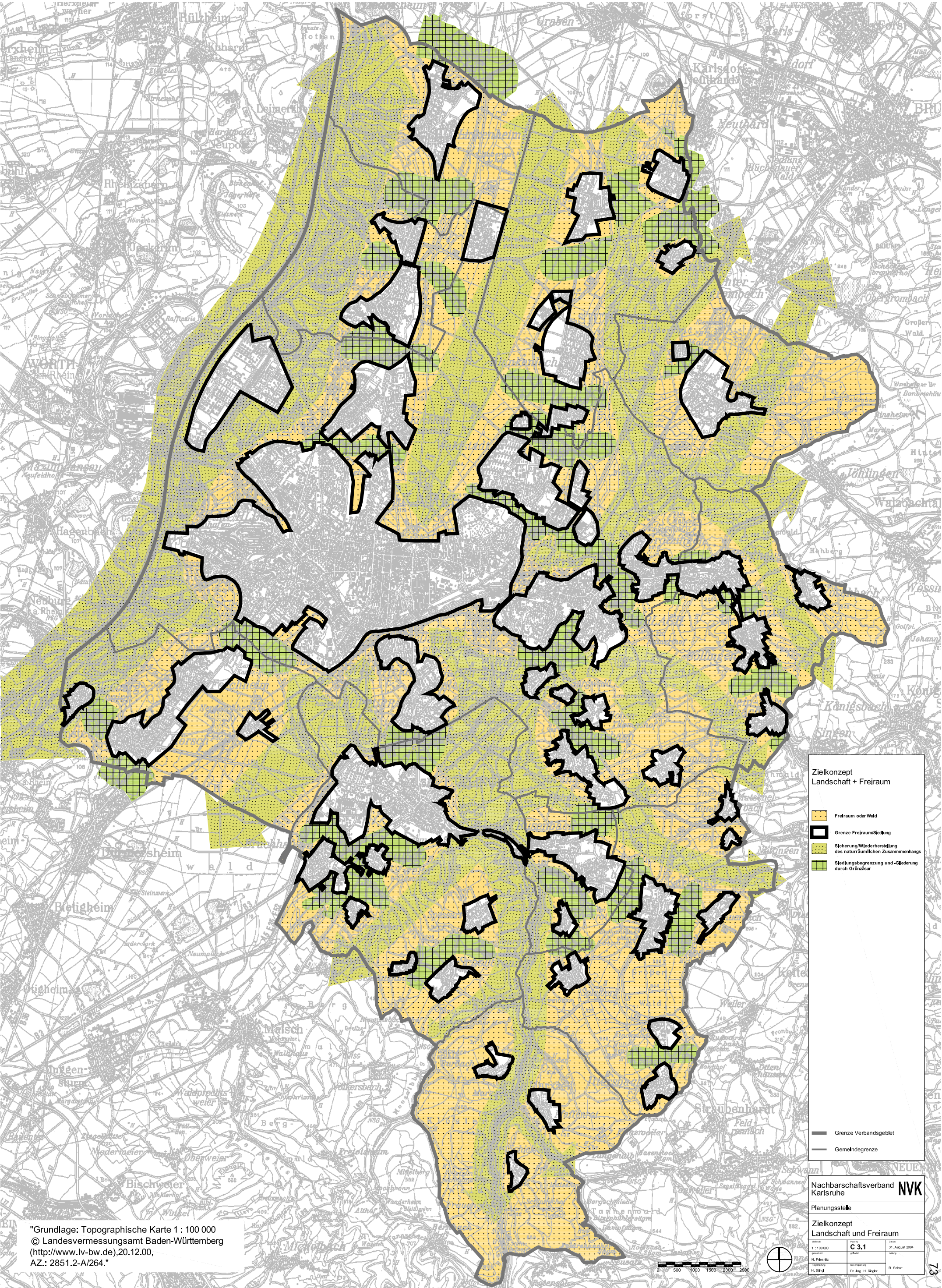


Nachbarschaftsverband Karlsruhe

Flächennutzungsplan 2010



"Grundlage: Topographische Karte 1 : 100 000  
© Landesvermessungsamt Baden-Württemberg  
(<http://www.lv-bw.de>), 20.12.00,  
AZ.: 2851.2-A/264."

Zielkonzept  
Landschaft + Freiraum

Freiraum oder Wald

Grenze Freiraum/Settlung

Sicherung/Wiederherstellung  
des naturräumlichen Zusammenhangs

Settlungsbegrenzung und -gliederung  
durch Grünzäsur

Grenze Verbandsgebiet

Gemeindegrenze

Nachbarschaftsverband  
Karlsruhe

NVK

Planungsstelle

Zielkonzept  
Landschaft und Freiraum

1 : 100 000

C 3.1

31. August 2004

N. Pleschke

U. Stroh

Dr.-Ing. H. Rindler

R. Schott