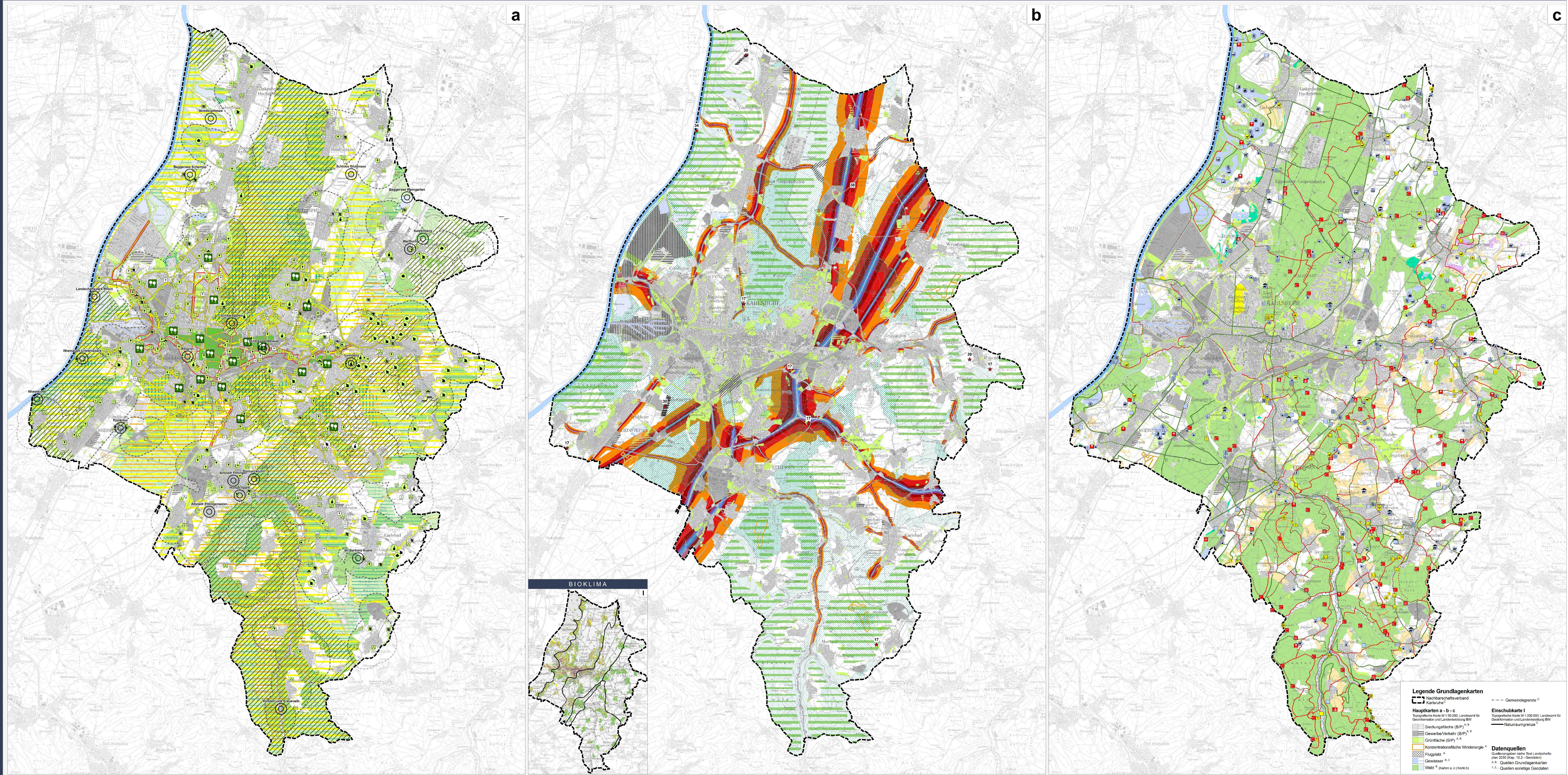


analyse

schutzgut gesundheit und wohlbefinden der menschen



gegebenheiten

lärm und ruhe

wahrnehmung und erlebnis

- Bereiche der freiraumbezogenen Erholung**
- Öffentliche Grünfläche (B/P)¹
 - Grün- und Parkanlage
 - Friedhof
 - Dauerkengartenanlagen
 - Sportplätze
 - Freibad, Badeplatz
 - Kombiniertes Hallenbad
 - Schießanlage
 - Vereinsanlaufstrecke
 - Festplatz
 - Sondergebiet Erholung (B/P)¹
 - Gartenhausgebiet
 - Sport und Verein
 - Wochenendhausgebiet
 - Campingplatz

- Städtische Konzepte**
- Grünsystem der Stadt Karlsruhe**⁹
- Grünflächen nach LP 2010
 - Leitsstruktur
 - Blockdurchgrünung
 - Grünverbindung
 - Wegeverbindung
 - Stadtpark
- Kleingärtenkonzept der Stadt Karlsruhe**⁷
- Bestand / Planung

- Rechtliche Festsetzungen**
- Landschaftsschutzgebiet Bestand⁴ (§ 26 BNatSchG)
 - gesetzlicher Erholungswald¹⁵ (§ 33 LWaldG BW)
 - Schutzwald gegen schädliche Umwelteinwirkungen - Sichtschutzwald¹⁶ (§ 31 LWaldG BW)
- Fachplanerische Aussagen**
- Regionalplanerische Ausweisung¹¹
 - Schutzbedürftiger Bereich für die Erholung

- BIOKLIMA**
- EINSCHUBKARTE I
M 1 : 200.000
- Bioklimatische Belastung der Siedlungsräume**⁸
- sehr hoch
 - hoch
 - mittel
 - gering

- Verkehrslärm 24 Stunden**
LDEN in dB(A)^{10,11}
- Straße/Schiene dargestellt sind nur Pegel >55 dB(A)
- > 55 - 60 dB(A)
 - > 60 - 65 dB(A)
 - > 65 - 70 dB(A)
 - > 70 - 75 dB(A)
 - > 75 dB(A)

- Potentielle Lärmbelastung durch Siedlung/Infrastruktur**^{1,3,4}
- Flächenschallquelle
 - Gewerbe, Industrie, Flugplatz, Bergbaubetrieb
 - Verkehr (ohne Verkehrslärmdaten)
 - sonstiger Siedlungsbereich
- durch Freizeitanlagen**²
- 17 - Schützenhaus
 - 30 - Flugplatz
 - 34 - Motorboote
 - 38 - Modellflugplatz

- Potentiell ruhige Erholungsbereiche**¹²
- Bereiche mit hoher und sehr hoher Landschaftsbildqualität und potentiell geringen Lärmbelastungen

- Kultur- und Naturlandschaften mit Erholungseignung**³
- Streuobstwiesen
 - Wein (-berg)
 - Gartenland
 - Heide
 - Moor
 - Wald
 - See
- Übergeordnete Rad- und Wanderwege**^{2,15}
- Radweg | Radweg auf öffentl. Straße
 - Rad- und Wanderweg
 - Wanderweg
 - Lehrpfad

- Erholungsinfrastruktur**²
(Darstellung nur außerhalb Siedlungsbereich)
- Touristische Ziele**
- Sehenswürdigkeit
 - Mühle
 - Zoo/Wildgehege
 - Archäologisches Denkmal
 - Naturtheater/Freilichtbühne
 - Museum
 - Lehrpfad
 - Naturdenkmal⁶
- Touristische Infrastruktur**
- Hütte
 - Hütte mit Grillstelle
 - Rastplatz
 - Grillplatz
 - Essen und Trinken

- Sport und Freizeit**
- Frei- / Hallenbad
 - Tennisplatz / -halle
 - Reitplatz / -halle
 - Coiff
 - Minigolf
 - Sportplatz
 - Bolzplatz / Spielplatz
 - Schützenhaus
 - Handballplatz
 - Handballplatz
 - Trimmichpfad
 - Nordic Walking
 - Badeplatz
 - Angeln
 - Segeln
 - Motorboote
 - Windsurfing

LANDSCHAFTSPLAN 2030

ANALYSE - KARTE Nr. A.2
SCHUTZGUT GESUNDHEIT UND WOHLBEFINDEN DER MENSCHEN

(Stand: 2015 - Rechtliche Festsetzungen: 2018 - Stand: PNP: 2019)

Übersicht
175 x 110 cm
M 1:50.000

NVK Nachbartschaftsverband Karlsruhe
PLANUNGSSTELLE
Lamstraße 7 | 76133 Karlsruhe

BEARBEITUNG:
HHP Hage + Hoppenstedt Partner
raumplaner landschaftsarchitekten
Gartenstr. 68 | 72108 Rottenburg/Neckar