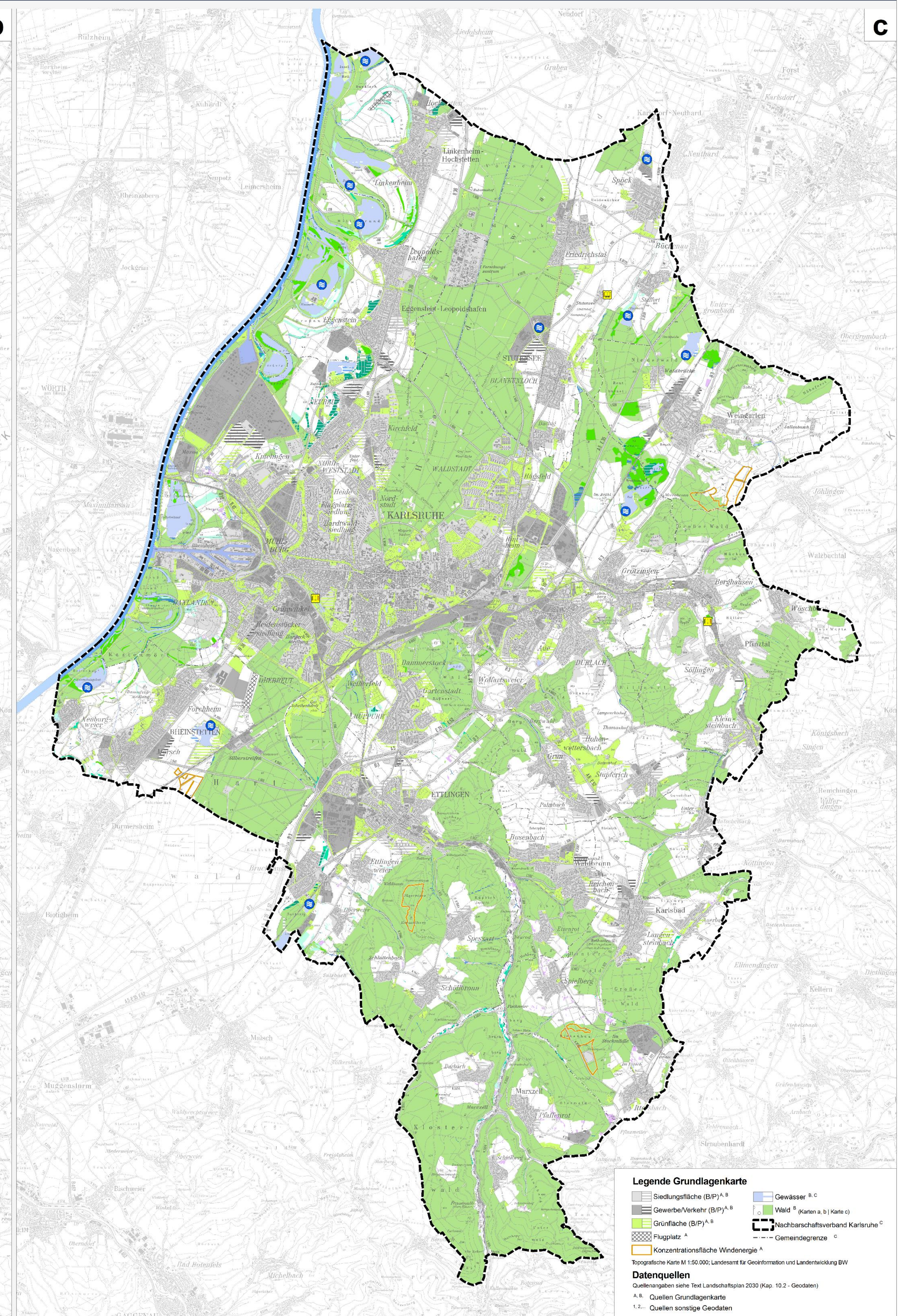
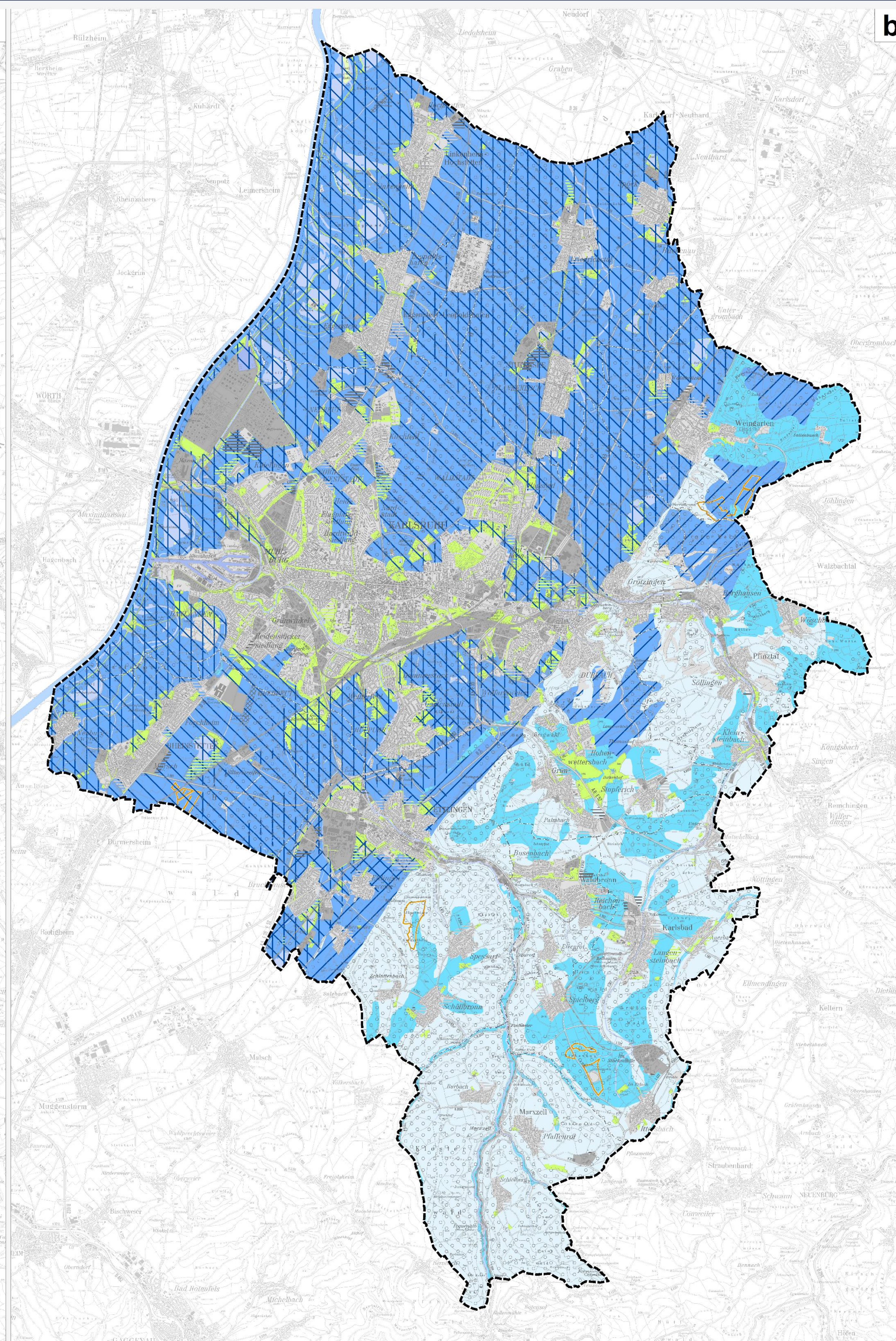
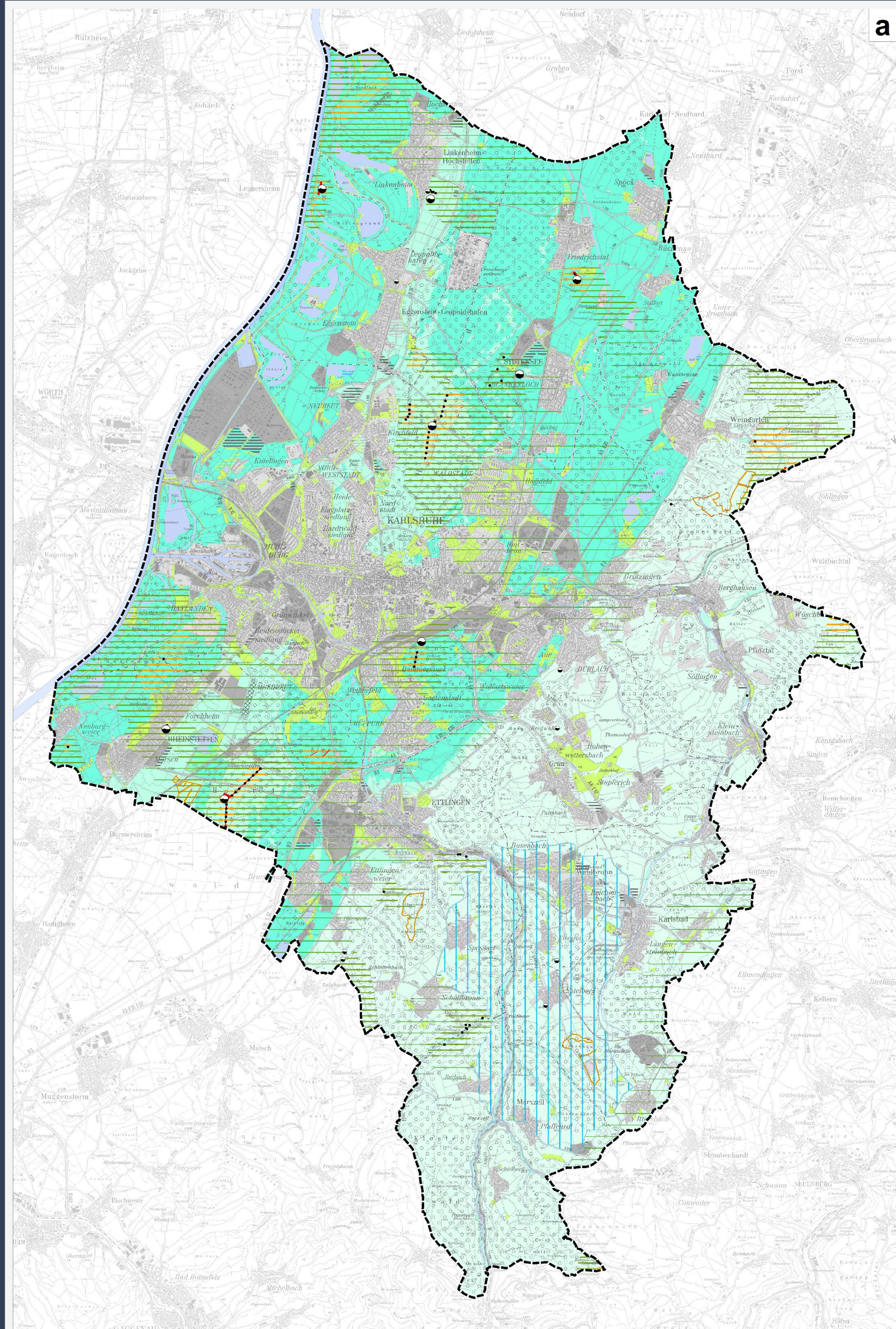


analyse

schutzgut wasser - grundwasser



gegebenheiten

leistungs- und funktionsfähigkeit

wahrnehmung und erlebnis

Rechtliche Festsetzungen

- Wasserschutzgebiete (§51 WHG)
 - Zone I¹
 - Zone II/IIA²
 - Zone III/IIIA²
 - Zone IIIB²
 - Quellenschutzgebiet⁷
- Schutzwald gegen schädliche Umwelteinwirkungen (§51 LMwVG BW)
- Sonstiger Wasserschutzwald³

Grundwasserflurabstand¹

- < 5 m
- 5 - 20 m und Auenflächen
- > 20 m bzw. ausserhalb Auenflächen

Grundwasserentnahme⁴

- Wasserwerk
- Brunnen
- Hochbehälter

Grundwasserempfindlichkeit¹

- hoch
- mäßig
- gering

Schutzfunktion der überdeckenden Bodenschicht¹

- hohe Empfindlichkeit

Grundwasserflurabstand¹

- hohe Empfindlichkeit

Aquifer-Mächtigkeit¹

- hohe Empfindlichkeit

Besondere Biotypen^{2,3,8}

- Bruch-, Sumpf- und Auwälder
- Moor
- Niedermoor
- Anmoor
- nicht differenziert
- Sumpf/Ried
- Röhricht/Schilf
- Nasswiese
- sonstige feuchte Biotypen

Legende Grundlagenkarte

- Siedlungsfläche (B/P)⁹
- Gewerbe/Verkehr (B/P)⁹
- Grünfläche (B/P)⁹
- Flugplatz⁹
- Konzentrationsfläche Windenergie⁹
- Gewässer^{9,10}
- Wald⁹ (Nadel u. Bl.) (Karte 1)
- Nachbartschaftsverband Karlsruhe¹¹
- Gemeindengrenze¹²

Datenquellen

Quellensystemkarte M 1:50.000, Landesamt für Geoinformation und Landesentwicklung BW
 Topographische Karte M 1:50.000, Landesamt für Geoinformation und Landesentwicklung BW
 1:1. Quellen siehe Teil Landschaftsplan 2030 (Kap. 152 - Geodaten)
 9, 10: Quellen Grundlagenkarte
 11, 12: Quellen sonstige Geodaten

NVK **LANDSCHAFTSPLAN 2030**

Analyse - Karte Nr. A 6.1
SCHUTZGUT WASSER
 November 2019
 (Standort: 2015, Rechtliche Festsetzungen: 2018 - Stand PNP: 2019)
 Übergröße
 170 x 110 cm
 M 1:50.000

NVK Nachbartschaftsverband Karlsruhe PLANUNGSSTELLE
 Landesstr. 7 76133 Karlsruhe

BEARBEITUNG:
HHP Hage + Hoppenstedt Partner landschaftsarchitekten
 raumplaner
 Gartenstr. 88 72108 Rottenburg Neckar