

Nachbarschaftsverband Karlsruhe  
Planungsstelle

---

ExWoSt-Modellvorhaben:  
Urbane Strategien zum Klimawandel

# Innenentwicklung versus Klimakomfort im NVK

Frau Prof. Kerstin Gothe,  
Karlsruher Institut für Technologie



ExWoSt

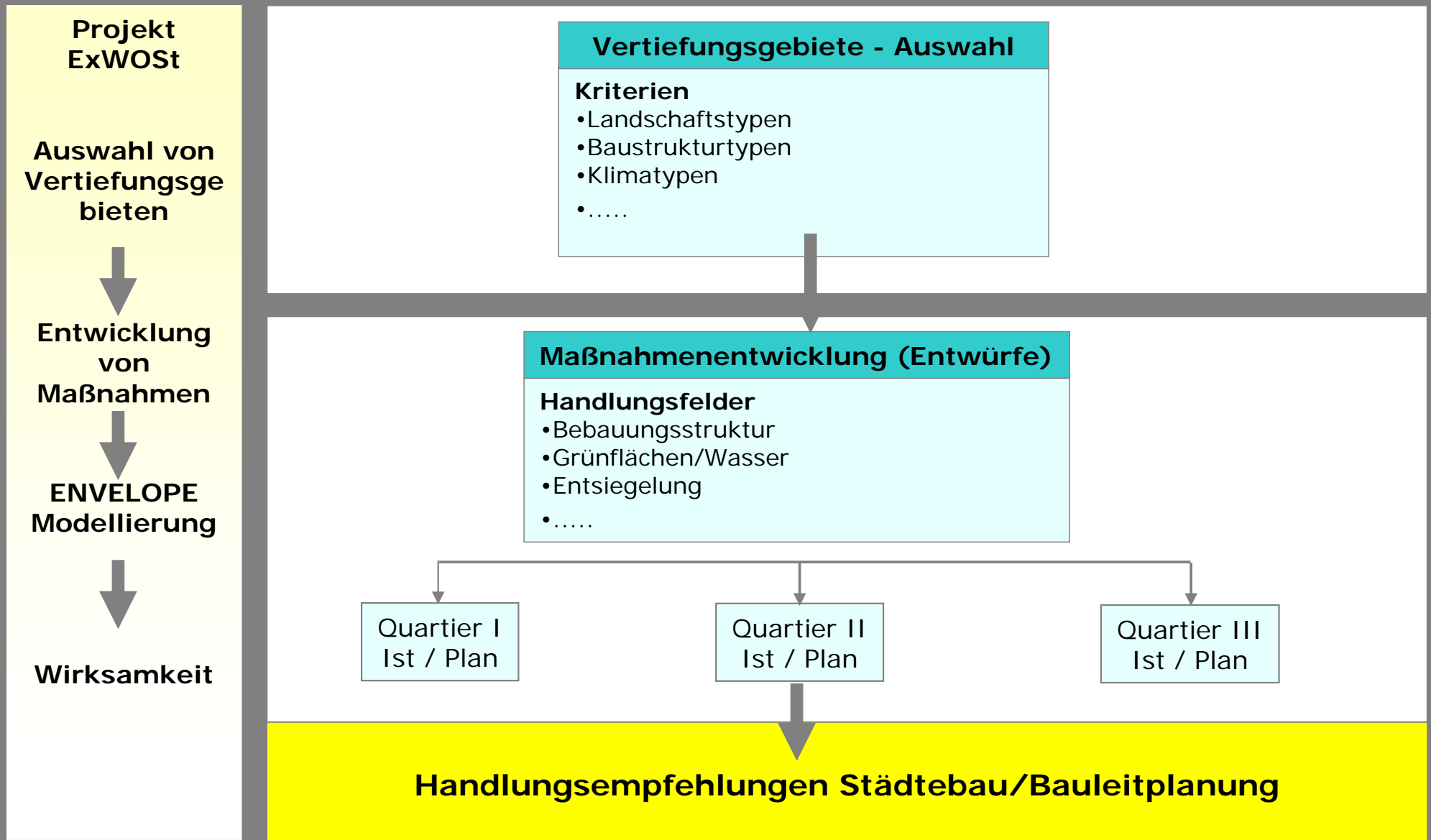


Bundesministerium  
für Verkehr, Bau  
und Stadtentwicklung

Experimenteller Wohnungs- und Städtebau (ExWoSt) ist ein Forschungsprogramm des Bundesministeriums für Verkehr, Bau und Stadtentwicklung (BMVBS) und wird betreut vom Bundesinstitut für Bau-, Stadt- und Raumforschung (BBSR)

# NVK

# Ablaufschema



# Mögliche Kriterien zur Auswahl von Vertiefungsgebieten

## Landschaftstypen/Raumstrukturen:

- Urbane Gebiete der Hardtplatte,
- Gemeinden und Stadtteile der Rheinniederung,
- Kraichgaugemeinden,
- Gemeinden am Rand zwischen Schwarzwald Randplatte und Kraichgau,
- Höhengemeinden auf der Schwarzwald Randplatte,
- ...

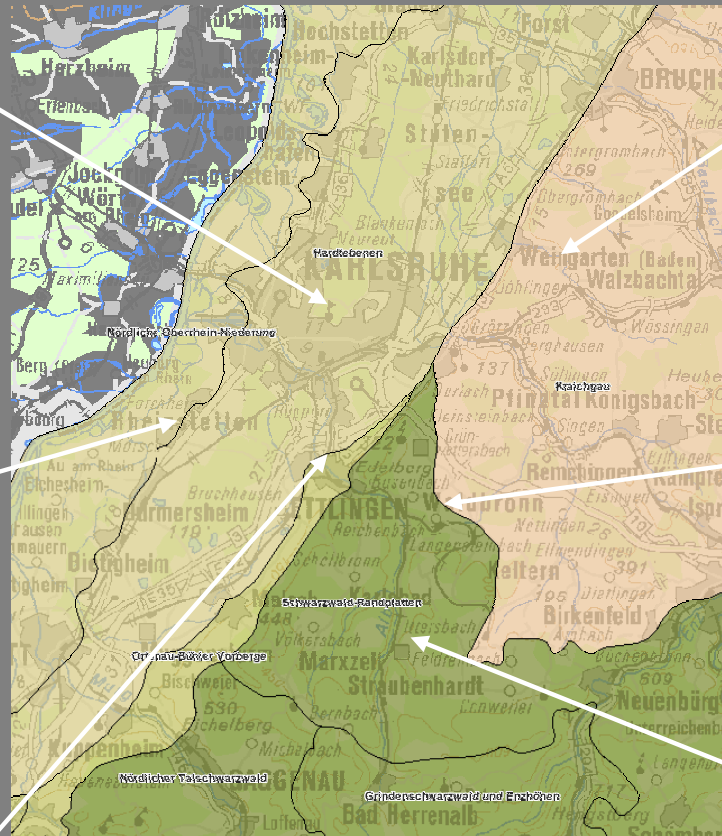
## Baustrukturtypen:

- Innerstädtisch hoch verdichtete Bereiche,
- Zeilenhausgebiete,
- Großwohnsiedlungen,
- Großzügige Dorfstrukturen,
- ...

## Klimatypen:

- Thermisch stark belasteter Bereich,
- Thermisch im Normalbereich liegendes Gebiet,
- Gut durchlüfteter Siedlungskörper mit Bedeutung für das umgebende Siedlungsklima,
- ...

# Die Raumstrukturen



Naturräume im  
Nachbarschaftsverband





Impressum:

Auftaktveranstaltung  
ExWoSt-Modellvorhaben  
am 10.03.2010

Urbane Strategien zum  
Klimawandel –

**Innenentwicklung  
versus Klimakomfort**

Nachbarschaftsverband  
Karlsruhe, Planungsstelle,  
Bereich Generalplanung und  
Stadtsaneirung

Leiterin:  
Heike Dederer

Redaktion und Bearbeitung:  
Kerstin Gothe  
Christian Schreiner

März 2010

5